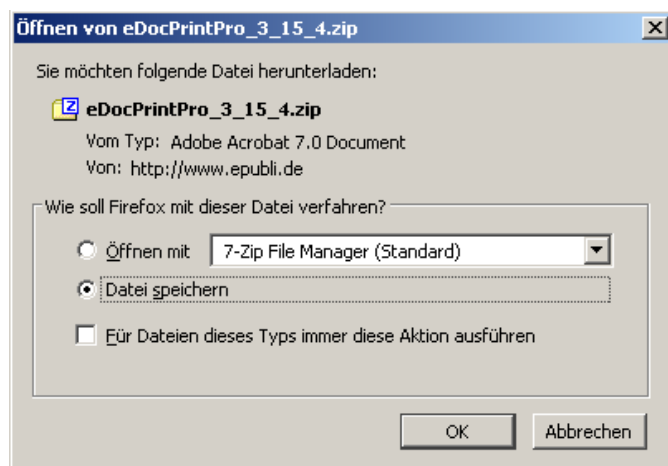


Anleitung zur PDF-Erstellung

Damit wir Ihr Buch drucken können, benötigen wir eine PDF-Gesamtdatei Ihrer Buchseiten. Sie können praktisch jedes Dateiformat in ein PDF konvertieren. Bearbeiten Sie aber immer erst Ihren Text mit dem gewohnten Programm (z.B. Word) und speichern Sie ihn regulär ab, bevor Sie diesen dann in eine PDF-Datei umwandeln. Das gilt sowohl für den Buchblock als auch für das Cover.

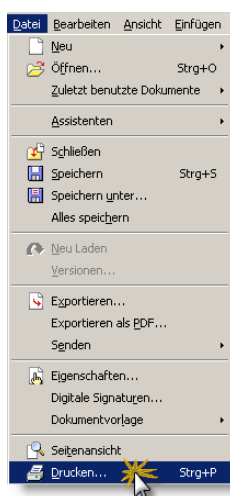
PDF-Software herunterladen und installieren

Für die Umwandlung Ihres Dokuments in eine PDF benötigen Sie einen PDF-Writer. Wir empfehlen den **eDocPrintPro**, den Sie kostenfrei unter www.epubli.de/eDocPrintPro herunterladen und installieren können. Bei der Installation wird dieser PDF-Writer auf Ihrem Computer als Druckertreiber erkannt und erscheint daher in der Liste Ihrer Drucker, sodass sie allen Windows-Anwendungen zur Verfügung stehen.

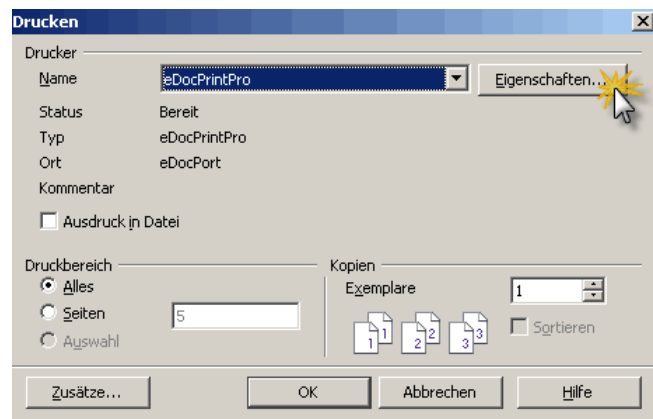


Dokument in PDF konvertieren

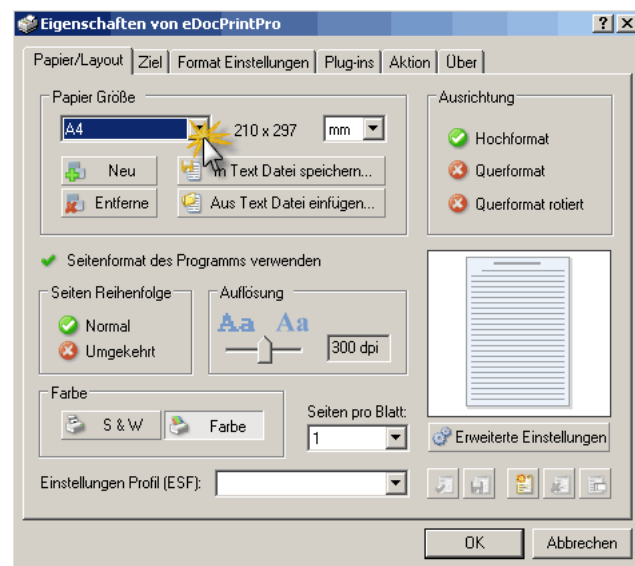
Öffnen Sie Ihr Dokument und wählen Sie unter „Datei“ → „Drucken“.



Wählen Sie hier den eDocPrintPro als Drucker aus. Klicken Sie dann auf „Eigenschaften“.

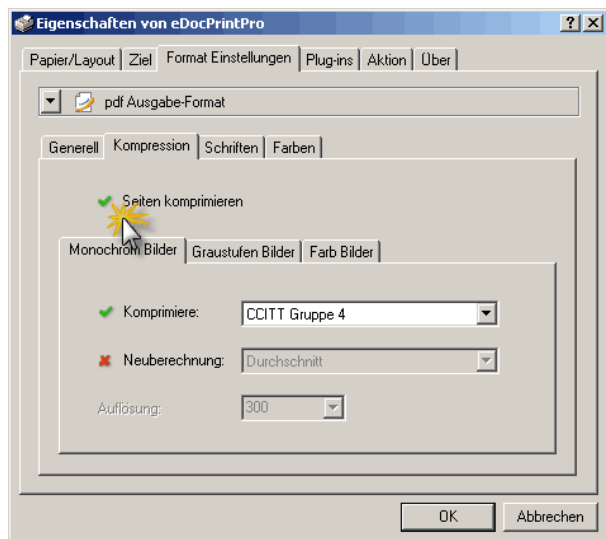


Bei „Papier/Layout“ → „Papiergröße“ wählen Sie das Format aus. Achten Sie dabei auf die korrekte Ausrichtung (Hochformat bzw. Querformat). Wenn Ihr Format nicht in der Auswahl dabei ist, können Sie auch ein neues Format hinzufügen, indem Sie auf „Neu“ klicken. Die „Auflösung“ legen Sie auf **300-600 dpi** fest.

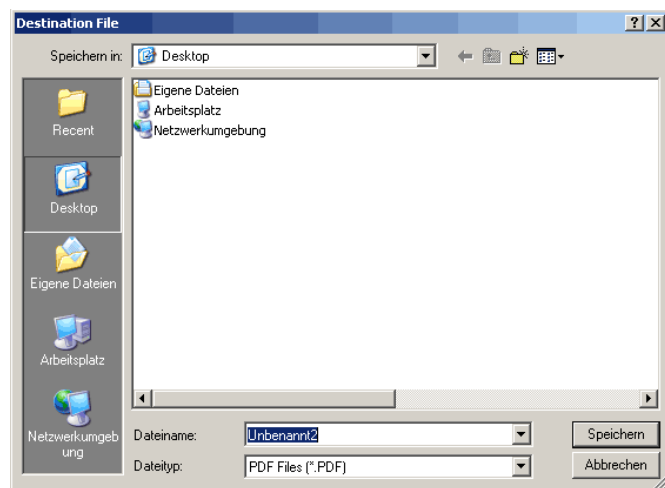


Geben Sie nun unter „Format/Einstellungen“ → „Kompression“ die Seitenkomprimierung wie folgt ein:

- „Monochrom Bilder“ → „Neuberechnung“ deaktivieren
- „Graustufen Bilder“ und „Farb Bilder“ → „Neuberechnung“ aktivieren → „BiCubic“ auswählen und Auflösung auf „300“ einstellen

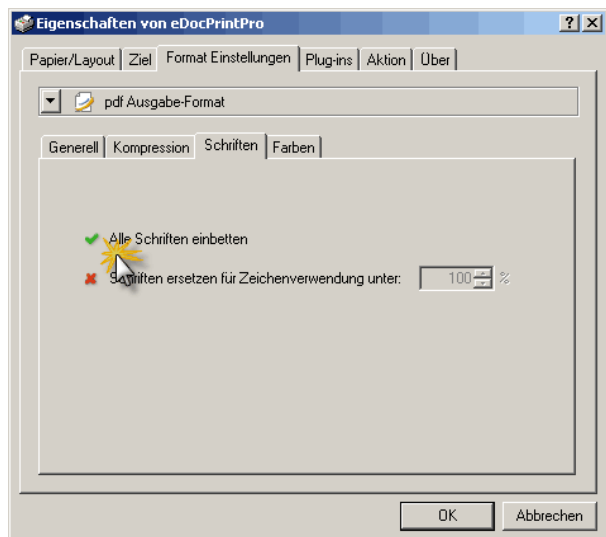


Nachdem Sie alle Einstellungen gesetzt haben, klicken Sie auf den OK-Button und speichern Sie Ihr Dokument als PDF-Datei ab.

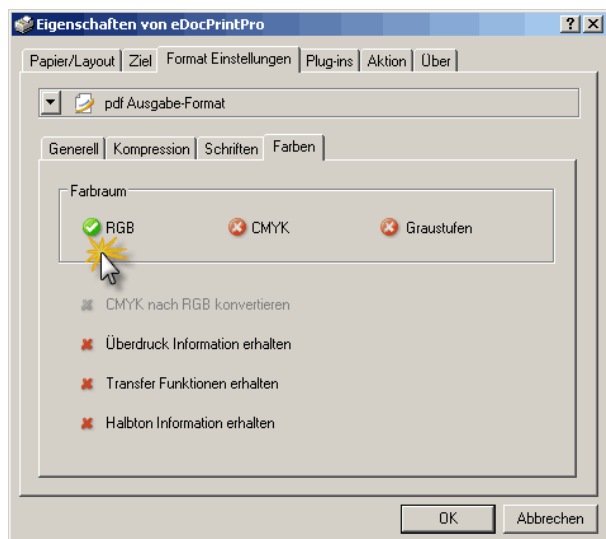


Alle Schriften, die Sie verwenden, müssen eingebettet sein. Wählen Sie hierfür unter „Format/Einstellungen“ → „Schriften“ → „Alle Schriften einbetten“.

Sie können diese PDF-Datei nun jederzeit abrufen und auf unserer Werkbank unter <http://www.epubli.de/projects/> hochladen.



Wählen Sie nun unter „Format/Einstellungen“ → „Farben“ → „Farbraum RGB“ für den Druck aus.



Checkliste

- Sie wollen auf Nummer sicher gehen? Dann beachten Sie unsere Checkliste unter www.epubli.de/checkliste

Kontakt

- Sie haben Fragen, Kritik oder Anregungen? Dann kontaktieren Sie uns: Mo-Fr 9-16 Uhr telefonisch unter **01805 / 881120** (14 Cent/Min. dt. Festnetz; abweichender Mobilfunktarif) oder per E-Mail an kontakt@epubli.de